



ESTIMULANTE
BIOLOGICO NATURAL



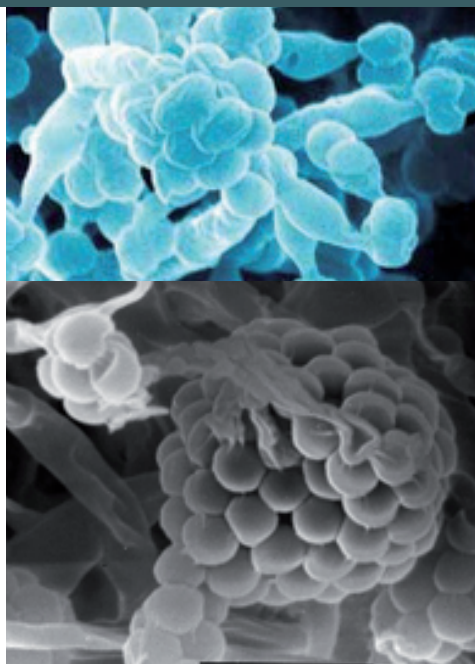
ITALPOLLINA

HELLO NATURE!

TIFI

POLVO MICRONIZADO

Trichoderma atroviride de la cepa 898G y Glomus spp.



QUE ES EL TRICHODERMA

Trichoderma es, de entre todos los hongos saprofitos, uno de los más poderosos antagonistas microbianos, caracterizado, además, por una elevada capacidad de adaptación y por un crecimiento muy rápido.

La presencia de este hongo en una planta o en su medio ambiente mejora el estado fitosanitario general del vegetal, sin eliminar los demás microorganismos beneficiosos.

Las distintas cepas de Trichoderma estimulan el desarrollo de las plantas y previenen los ataques por agentes patógenos o por otros microorganismos perjudiciales.

Está ya comprobada la acción del Trichoderma sobre numerosos hongos patógenos como: Alternaria spp., Armillaria spp., Botrytis spp., Colletotrichum spp., Fusarium spp., Phytophthora .spp., Pytium spp., Sclerotinia spp., Xanthomonas spp. etc.

TIFI

Nuestro producto contiene Trichoderma atroviride, identificado y protegido a nivel europeo con el nombre de la cepa: 898G.

COMPOSICIÓN

Glomus spp. (10 propágulos/g)	7%
Trichoderma a atroviride 898G UFC/g	2x10 ⁸ /g
Sustancia orgánica(enmienda orgánica vegetal)	7%
pH	6
Peso específico	0,28 kg/litro
Peso neto	1kg
Bacterias de la rizosfera(103 UFC/g)	0,01%
Formulación en	polvo micronizado mojable

TIFI Y PESTICIDAS

Se indican a continuación las compatibilidades demostradas por medio de tests in vitro de la cepa comercial Trichoderma atroviride con una serie de sustancias químicas activas utilizadas como insecticidas, herbicidas o fungicidas.

TOLERABLES

Fosetil AI, Piriprofixem, Mancozeb, Metalaxil, Diazinon, Dimetoate, Citrolina (Aceite de verano), Imidaclopride, Clortalonil, Deltametrine, Formetanato, Butocarboxima, Diclofluanida, Dimetomorf + Folpet, Fosmet, Hormona MCPA + sal potásica, Oxicloruro de cobre, Lambdacihalotrine, Kasugamicina, Fention, Metaldeihido, Malathion, Metiocarb, Cipermetrina, Azosixtrobín, Propamocarb, Glyfosato, Pirimetanil, Metribuzin, Abactine y Bacillus thuringensis.



ENVASE Bolsa de 1 kg

POR QUE APLICAR TIFI

- Es un fitorreparador.
- Aumenta la productividad de las plantas y la solubilidad de las sustancias nutricias en el suelo.
- Vuelve inactivos los compuestos tóxicos en la zona radicular.
- Aumenta la absorción de sustancias nutricias y la eficacia del empleo de nitrógeno.
- Estimula la formación de radículas y la colonización de la rizoesfera y raíces por otros microorganismos beneficiosos.
- Degrada algunos pesticidas muy persistentes en el medio ambiente.
- Sinergia con hongos de micorriza y bacterias.
- Disminución de los microorganismos deletéreos.
- Tolerancia a condiciones ambientales.
- Efecto inductor de resistencia a patógenos.

MECANISMOS DE ANTAGONISMO



ASPECTO

Es un Hongo microscópico que forma un tapete pulverulento verde oscuro, "Esporas esféricas."



ESTIMULACIÓN DEL CRECIMIENTO

Plantas de semillero (lechuga)



DOSIFICACIÓN Y MODOS DE EMPLEO

Aplicar el producto como medida preventiva en el suelo y en las plantas, con arreglo a las modalidades reseñadas a continuación. Repetir el tratamiento con la dosis mínima para mantener elevada la acción defensiva de antagonista. Aplicar los tratamientos en las primeras horas de la mañana o en aquéllas más frescas de la tarde. Durante la temporada de verano, tener en cuenta el intervalo de tiempo establecido entre un tratamiento y otro.

USO	DOSIS	COMENTARIOS
Mezcla con sustratos en plantineras y viveros.	0,5 a 1 Kg/ m ³	Mezclar uniformemente con el sustrato antes de la siembra y/o envasado. También puede ser diluido en la cantidad necesaria de agua para mojar el sustrato.
Riego de bandejas, macetas.	300 a 500 g/100 L de agua, a razón de 0,5 L de esta solución por bandeja.	Realizar una segunda aplicación a los 7 – 15 días.
Cultivos hortícolas -Inmersión de bandejas - A campo y/o invernáculo	3 a 5 g/ L de agua 1 a 2 Kg /ha	Momento previo al trasplante Esparcir el producto en el momento de la siembra o trasplante, manualmente o utilizando el sistema de fertirriego. Repetir la aplicación a los 7- 15 días.
Frutales - Plantación	2 a 5 gr./planta	Esparcir directamente al hoyo de plantación o aplicándolo mediante una suspensión con agua directamente sobre las raíces. Se recomienda una segunda aplicación a los 2 meses mediante fertirriego.
Frutales - Producción	5 a 10 g/planta diluidos en 3-4 L de agua.	Utilizar en plantas afectadas y aledañas, tratando de incorporar el producto con un inyector.
Frutales- aplicación foliar	0,5 a 1 kg /ha	Como preventivo, 2 aplicaciones con un intervalo de 7 a 12 días entre uno y otro.
Cortes de poda	1 kg /ha (solución al 1% para aplicación por aspersión)	El producto también puede aplicarse directamente sobre la herida con brocha o pincel utilizando una relación 3:1 (3 de agua, 1 de TIFI)
Ornamentales -arbustos - árboles	2 a 5 g/planta 5 a 10 g/planta.	Esparcir en el hoyo al momento de plantación, o regando las raíces y suelo con una regadera o mochila.
Césped	1 Kg. /ha	Aplicar junto con topdressing antes de la siembra, o en solución en el caso de rowplanting, o siembra de estolones.